

# FAPA CONVOCA, TU TRIES



FAPA  
VALÈNCIA

AMPAS: MARES I PARES A LES ELECCIONS!  
A FAPA CADA COMARCA TRIA ELS SEUS REPRESENTANTS AL  
CONSELL DE GOVERN

INFORMA' T!  
FAPA SOM TOTES I TOTS



DEMOCRÀCIA  
PARTICIPACIÓ  
TRANSPARENCIA

# FAPA CONVOCA, TU TRIES

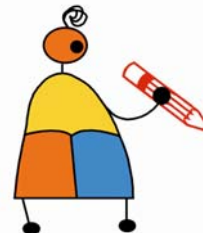


FAPA  
VALÈNCIA

TU TRIES

AMPAS: MARES I PARES A LES  
ELECCIONS!  
A FAPA CADA COMARCA TRIA  
ALS SEUS REPRESENTANTS AL  
CONSELL DE GOVERN

INFORMA' T!  
FAPA SOM TOTES I TOTS



DEMOCRÀCIA  
PARTICIPACIÓ  
TRANSPARENCIA

**PARTICIPE**

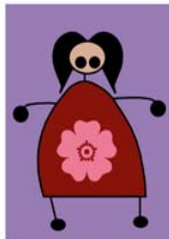
Jo.....  
 Membre de l'AMPA.....  
 .....amb nº de soci.....  
 Del Centre.....  
 De..... C.P:.....

Vull participar a les eleccions comarcals.

Per a triar el Consell de Govern de FAPA-València.

Per això m'agradaria tenir tota la informació necessària.

Signatura:



\* Retalla aquest paper i entrega la candidatura a la teua AMPA.

**ON**

En la teua comarca i durant el primer trimestre d'aquest curs, es trien en Assemblea Extraordinària, els representants del Consell de Govern de FAPA-València.

**QUÈ ÉS SER CONSELLER@?**

Participar junt a la resta de consellers/es en el govern i gestió de la federació.

**I PRESIDENT@?**

Ser el o la portaveu de la Comarca i coordinador@ de l'equip de consellers/es.

Per a tota la informació necessària dirigix-te a:

- La teua AMPA
- [www.fapa-valencia.org](http://www.fapa-valencia.org)
- La Federació al telèfon: 96 373 98 11



**PERQUÈ**

**ORGANIGRAMA DE FUNCIONAMENT DE FAPA-València**

**ASSEMBLEA GENERAL**

Màxim òrgan de govern de la Federació.

**CONSELL DE GOVERN**

La seua funció el control i gestió de la Federació.

**EXECUTIVA**

Òrgan executor de la Federació.

**COMISSIÓ D'ARBITRATGE I MEDIACIÓ**

Òrgan que vetla pel bon compliment dels Estatuts de la Federació.